

Bedienungsanleitung AKPC

1. Voraussetzungen

- ecom-AK
- PC mit Betriebssystem ab Win9x
- Verbindungskabel zum PC (nur Produkte von ecom verwenden !)
 - PC-Schnittstelle RS232: Datenkabel AK-PC Bestellnr.: 10198
 - PC-Schnittstelle USB: Datenkabel AK-PC + Adapterkabel RS232-USB Bestellnr.: 10198 + 51521

2. Programm starten

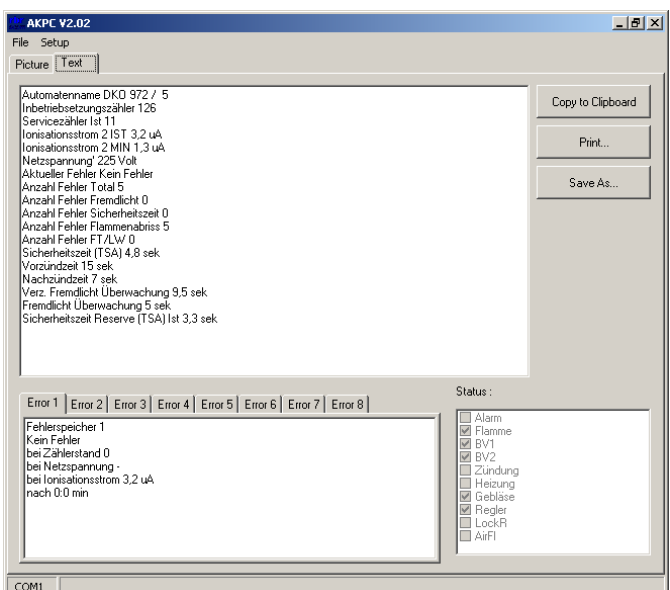
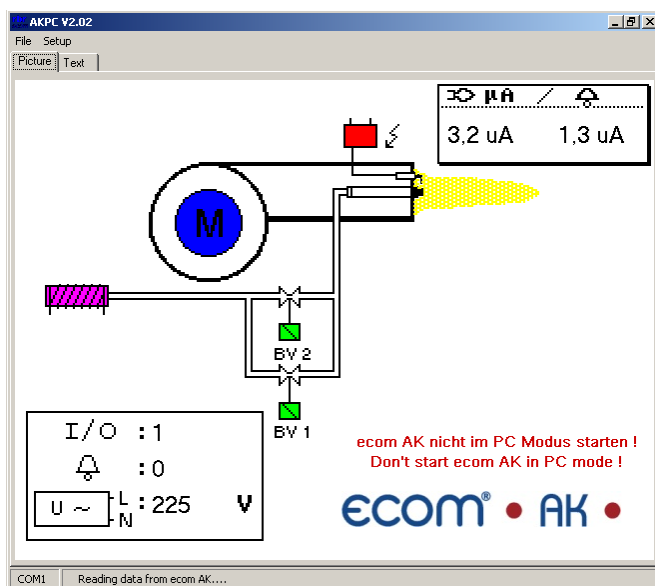
- Programm durch Aufruf von „Start“ / „Programme >“ / „AKPC“ starten

3. Einstellungen vornehmen

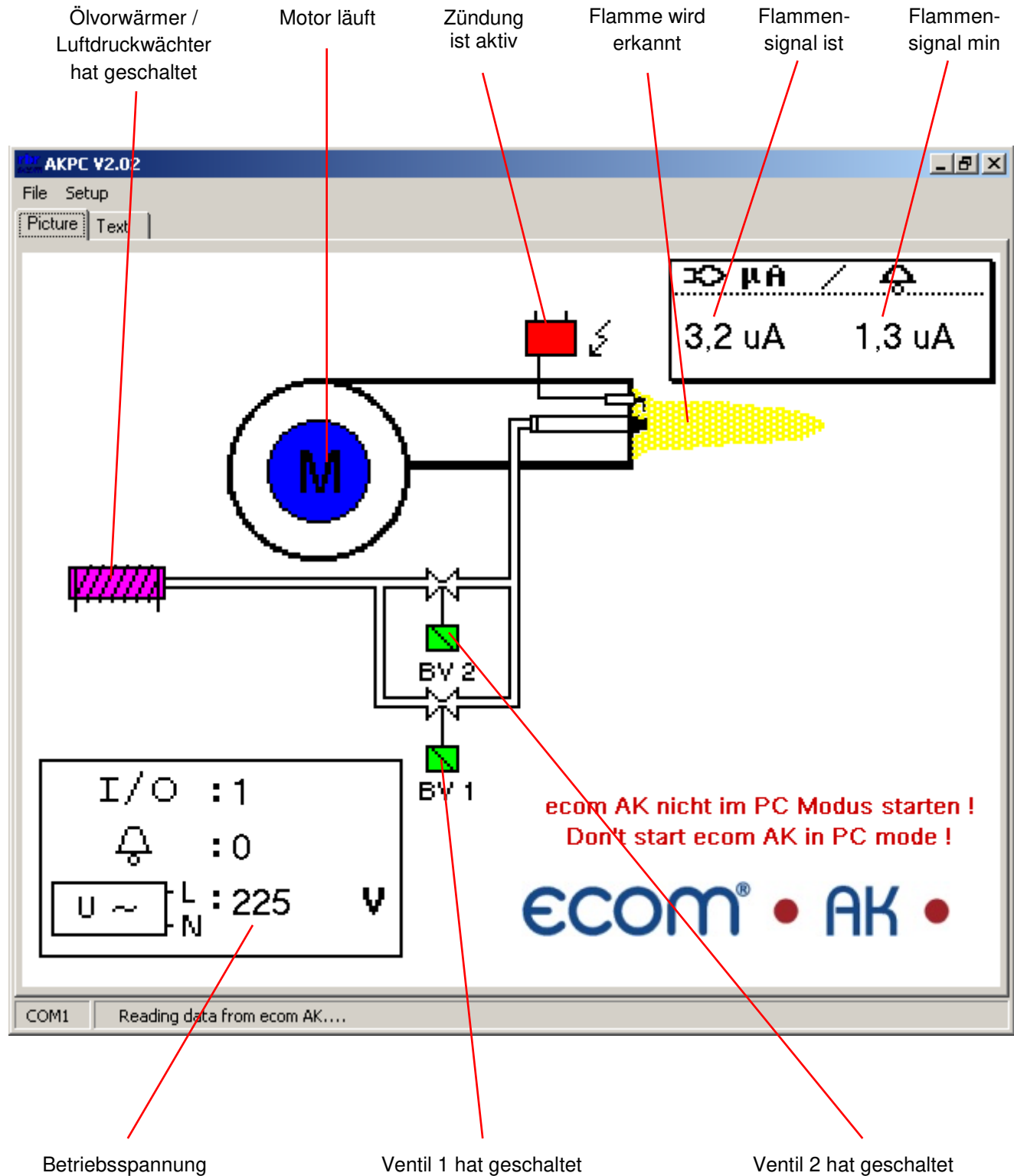
- „COM-Port“ aus dem Menü „Setup“ wählen
- COM-Port wählen und mit „OK“ bestätigen.

4. Werte auslesen

- ecom-AK über Verbindungskabel mit PC verbinden.
- ecom-AK am Feuerungsautomaten anschließen (siehe Bedienungsanleitung ecom-AK).
- ecom-AK einschalten (siehe Bedienungsanleitung ecom-AK).
- Die Daten des Feuerungsautomaten werden auf 2 Seiten in der Software dargestellt.



5. Bildschirm „Picture“



Daten in Textdatei speichern (Save As... button)

Daten drucken (Print... button)

Daten in Zwischenablage kopieren (Copy to Clipboard button)

Modellbezeichnung (Automatennamenname DKO 972 / 5)

Anzahl der Brennerstarts insgesamt bzw. seit Rückstellung des Feuerungsautomaten (Anzahl Fehler Total 5)

Fehlerstatistik (Anzahl der Fehler) (Anzahl Fehler Fremddlicht 0, Anzahl Fehler Sicherheitszeit 0, Anzahl Fehler Flammenabriss 5, Anzahl Fehler FT/LW 0)

Steuerzeiten des Feuerungsautomaten (Sicherheitszeit (TSA) 4,8 sek, Vorzündzeit 15 sek, Nachzündzeit 7 sek, Verz. Fremddlicht Überwachung 9,5 sek, Fremddlicht Überwachung 5 sek, Sicherheitszeit Reserve (TSA) Ist 3,3 sek)

Error 1	Error 2	Error 3	Error 4	Error 5	Error 6	Error 7	Error 8
Fehlerspeicher 1							
Kein Fehler							
bei Zählerstand 0							
bei Netzspannung							
bei Ionisationsstrom 3,2 µA							
nach 0:0 min							

Fehlerhistorie (Fehlerspeicher 1)

Aktueller Fehler (Kein Fehler)

Aktive Brennerkomponenten (Status: Alarm, Flamme, BV1, BV2, Zündung, Heizung, Gebläse, Regler, LockR, AirFI)